



Mitmachen

Werden Sie Teil einer starken Gemeinschaft!

Das Berliner Rote Kreuz ist immer dort zur Stelle, wo Hilfe gebraucht wird – sei es bei Evakuierungen, Großveranstaltungen oder zur Unterstützung der Ältesten und Schwächsten unserer Gesellschaft. So unterschiedlich die Situationen sind, in denen Menschen Hilfe brauchen, so vielfältig sind auch die Aufgaben, die unsere Helferinnen und Helfer tagtäglich übernehmen. Berlinerinnen und Berliner können die Arbeit des DRK jederzeit unterstützen: Engagieren Sie sich ehrenamtlich in den vier Rotkreuz-Gemeinschaften (Bereitschaften, Wasserwacht, Wohlfahrt & Soziales oder Jugendrotkreuz) oder unterstützen Sie unsere Arbeit als Fördermitglied.

Ehrenamtskoordination

Tel.: (030) 600 300 1143
E-Mail: helfen@drk-berlin.de

Spendenkonto

DRK Landesverband Berliner Rotes Kreuz e. V.
Bank für Sozialwirtschaft
IBAN: DE85 1002 0500 0003 2490 00
BIC: BFSWDE33BER
www.drk-berlin.de/onlinespende

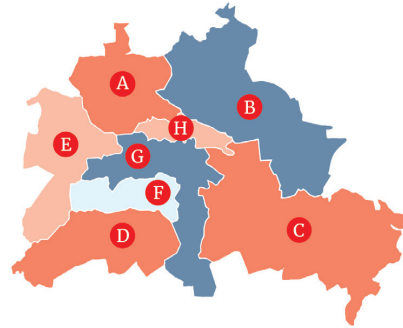
DRK Landesverband

Berliner Rotes Kreuz e. V.

Bachestraße 11 (Besuchereingang: Bundesallee 73)
12161 Berlin

Tel. (030) 600 300
service@drk-berlin.de
www.drk-berlin.de

Stand: August 2024



Berliner DRK-Kreisverbände

A DRK Kreisverband Reinickendorf-Wittenau e. V.

Antonienstraße 50a, 13403 Berlin
www.drk-reinickendorf-wittenau.de

B DRK Kreisverband Berlin-Nordost e. V.

Sella-Hasse-Straße 19/21, 12687 Berlin
www.drk-berlin-nordost.de

C DRK Kreisverband Müggelspree e. V.

Waldowallee 101, 10318 Berlin
www.drk-mueggelspree.de

D DRK Kreisverband Berlin Steglitz-Zehlendorf e. V.

Düppelstraße 36, 12163 Berlin
www.drk-sz.de

E DRK Kreisverband Spandau e. V.

Galenstraße 29, 13597 Berlin
www.drk-spandau.de

F DRK Kreisverband Berlin Schöneberg-Wilmersdorf e. V.

Kranzer Straße 6-7, 14199 Berlin
www.drk-schoeneberg.de

G DRK Kreisverband Berlin-Zentrum e. V.

Herbartstraße 25, 14057 Berlin
www.drk-berlin-zentrum.de

H DRK Kreisverband Wedding/Prenzlauer Berg e. V.

Neue Hochstraße 21, 13347 Berlin
www.drk-wedpre.de

Unsere Grundsätze



Menschlichkeit



Unparteilichkeit



Neutralität



Unabhängigkeit



Freiwilligkeit



Einheit



Universalität

Das Deutsche Rote Kreuz in Berlin

Auf uns ist Verlass.



© Michael Handelmann / DRK



© A. Zeick / DRK-Service GmbH

Wer wir sind

Das Berliner Rote Kreuz ist Spitzenverband der freien Wohlfahrtspflege und Nationale Hilfsgesellschaft und mit all seinen Gliederungen Teil der nationalen und internationalen Rotkreuz- und Rothalbmond-Bewegung.

Wir übernehmen koordinierende Aufgaben für das Deutsche Rote Kreuz (DRK) im Land Berlin und vertreten die acht Berliner DRK-Kreisverbände als Dachverband. Unser umfassendes soziales Engagement erstreckt sich über sämtliche Altersgruppen und Bevölkerungsschichten. Wir bieten ein breites Spektrum an Hilfen und Dienstleistungen für Kinder und Familien, Senioren, Menschen mit Migrationshintergrund, Menschen mit Beeinträchtigungen und Bedürftige sowie diverse Bildungsangebote. Seit über 70 Jahren können sich die Bürgerinnen und Bürger Berlins in sämtlichen Lebenslagen auf ihren DRK-Landesverband verlassen.

Ehrenamt

Rund 2.900 Ehrenamtliche engagieren sich neben Beruf, Studium oder Schule in unserem DRK-Landesverband Berlin und seinen acht Kreisverbänden. Das Ehrenamt des DRK in Berlin gliedert sich in vier Gemeinschaften. Die Mitglieder der **Bereitschaften** engagieren sich etwa im Katastrophenschutz, Sanitäts- und Betreuungsdienst. Die Mitglieder der Gemeinschaft **Wohlfahrt und Soziales** verbessern die Lebenssituation benachteiligter und hilfebedürftiger Menschen. An Berliner Gewässern sorgt die **Wasserwacht** für Sicherheit. Das **Jugendrotkreuz** ist die Gemeinschaft für junge Engagierte.

Ausgewählte Angebote



Essen auf Rädern

Das DRK in Berlin bietet seit 1971 „Essen auf Rädern“ für alle an, die nicht mehr regelmäßig einkaufen oder täglich kochen können bzw. wollen, aber dennoch Wert auf eine gesunde und abwechslungsreiche Ernährung legen. Dieses Angebot ist für Seniorinnen und Senioren, aber auch für pflegende Angehörige, eine hilfreiche Unterstützung im Alltag.

- Zuverlässige Lieferung an 365 Tagen im Jahr
- Große Vielfalt: Wahl aus über 230 Menüs
- Tägliche Anlieferung eines auf den Punkt temperierten Gerichtes oder wöchentliche tiefkühlfrische Belieferung

www.drk-berlin.de/menueservice



Notrufsysteme

Dank der DRK-Notrufsysteme können Berlinerinnen und Berliner auch mit gesundheitlichen oder altersbedingten Einschränkungen selbstbestimmt und sicher zu Hause leben oder Freiluftaktivitäten nachgehen.

Auf Knopfdruck werden unsere Kunden direkt mit der Hausnotrufzentrale verbunden. Pro Jahr rückt unser medizinisch geschultes Personal nach Hausnotrufen mehr als 2.000 Mal aus und hilft zum Beispiel älteren Menschen, die in Ihrer Wohnung gestürzt sind und nicht mehr eigenständig aufstehen können.

- 24-Stunden-Erreichbarkeit der DRK-Hausnotrufzentrale
- Bedarfsgerechte Hilfestellung
- Kostenübernahme/-beteiligung durch Pflegekasse oder soziale Hilfetragere möglich

www.drk-berlin.de/notrufsysteme



Hilfsmittelzentrum

Im DRK-Hilfsmittelzentrum können sich Berlinerinnen und Berliner schnell und unbürokratisch praktische Alltagshelfer ausleihen, von der Schnabeltasche über Gehhilfen bis hin zum Rollator. Jährlich werden rund

1.000 Hilfsmittel ausgehändigt. Besonders nachgefragt sind Rollstühle, die meist nur vorübergehend benötigt werden.

- Über 400 Ausstellungs- und Verleihgegenstände
- Persönliche Beratungsgespräche und professionelle Anleiemaßgeschneiderte Kurse für Mobilitätshelfende, pflegende Angehörige oder Beschäftigte im Gesundheitswesen

www.drk-berlin.de/hilfsmittelzentrum



© Ivana Ross-Brookhan

DRK Sozialwerk Berlin gGmbH

Die DRK Sozialwerk Berlin gGmbH ist eine 100-prozentige Tochtergesellschaft des DRK Landesverbands Berliner Rotes Kreuz e. V. Die im Jahr 2020 gegründete Gesellschaft hat die Förderung des Wohlfahrtwesens sowie des öffentlichen Gesundheitswesens und der öffentlichen Gesundheitspflege zum Gegenstand. Sie versteht sich als Entwicklerin und Steuerin von berlinweit relevanten Projekten. In Kooperation mit den Berliner DRK-Kreisverbänden und anderen Hilfsorganisationen setzen die Mitarbeitenden der DRK Sozialwerk Berlin gGmbH Projekte zugunsten der Berliner Bevölkerung und des Landes Berlin um.

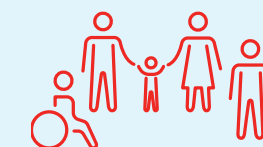
Von 2020 bis 2022 war die gemeinnützige Gesellschaft ein starker Partner des Landes Berlin bei der Bewältigung der Corona-Pandemie. Zu ihren Erfolgen gehört die Koordination der Impfangebote der Berliner Hilfsorganisationen unter dem Motto „Wir helfen Berlin“, in denen weit über 3,5 Millionen Menschen ihre Schutzimpfung erhielten.



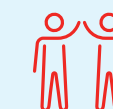
Im März 2022 übernahm die DRK Sozialwerk Berlin gGmbH die Federführung für den Aufbau und Betrieb des Berliner Ankunftsentrums für Geflüchtete aus der Ukraine. Auf dem Gelände des stillgelegten Flughafens kümmern sich die Berliner Hilfsorganisationen um die Begrüßung, Betreuung und Unterbringung der Ankommenden.

Das Bündnis der Berliner Hilfsorganisationen operiert unter dem verbindenden Motto: „Wir helfen Berlin“

Das DRK in Berlin in Zahlen



37.300
Fördermitglieder



2.900 Ehrenamtliche
und **680** hauptamtliche Mitarbeitende



74
Fahrzeuge für den
Katastrophenschutz-Einsatz



8 Kreisverbände



7 Tochtergesellschaften und
Beteiligungen des
Landesverbandes mit über
500 Mitarbeitenden



11
Rettungsboote



10 Rettungswagen
und **1** Intensivtransportwagen



2
Rettungshundestaffeln